



电动踏板安装说明书

智享踏板适配 19+款奔驰 GLC-L (升级版)

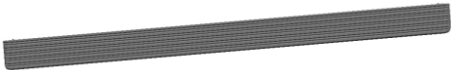
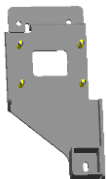


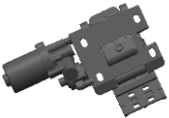



PW031203

支架部分安装说明

一、注意事项

1. 本说明书中的所有图片仅供参考，图片与实物有可能不同，但安装方法一致。
2. 为方便您安装，请在安装前认真阅读该商品使用说明书；安装时需注意保护好您爱车的表面，避免刮花。
3. 请定期检查和车连接的所有配件是否松动，以确保使用安全。
4. 安装工具要求：锂电池电动扭力扳手需使用 12-18V 以内；

二、包装清单

编号	数量	图片	编号	数量	图片
①	2	 左踏板	②	2	 前支架（左右对称）
③	2	 后支架（左右对称）	④	1	 铝支架组件一
⑤	1	 铝支架组件二	⑥	2	 铝支架组件三
⑦	2	 大垫圈 D10	⑧	2	 通用 T 型螺栓 6 号 M10

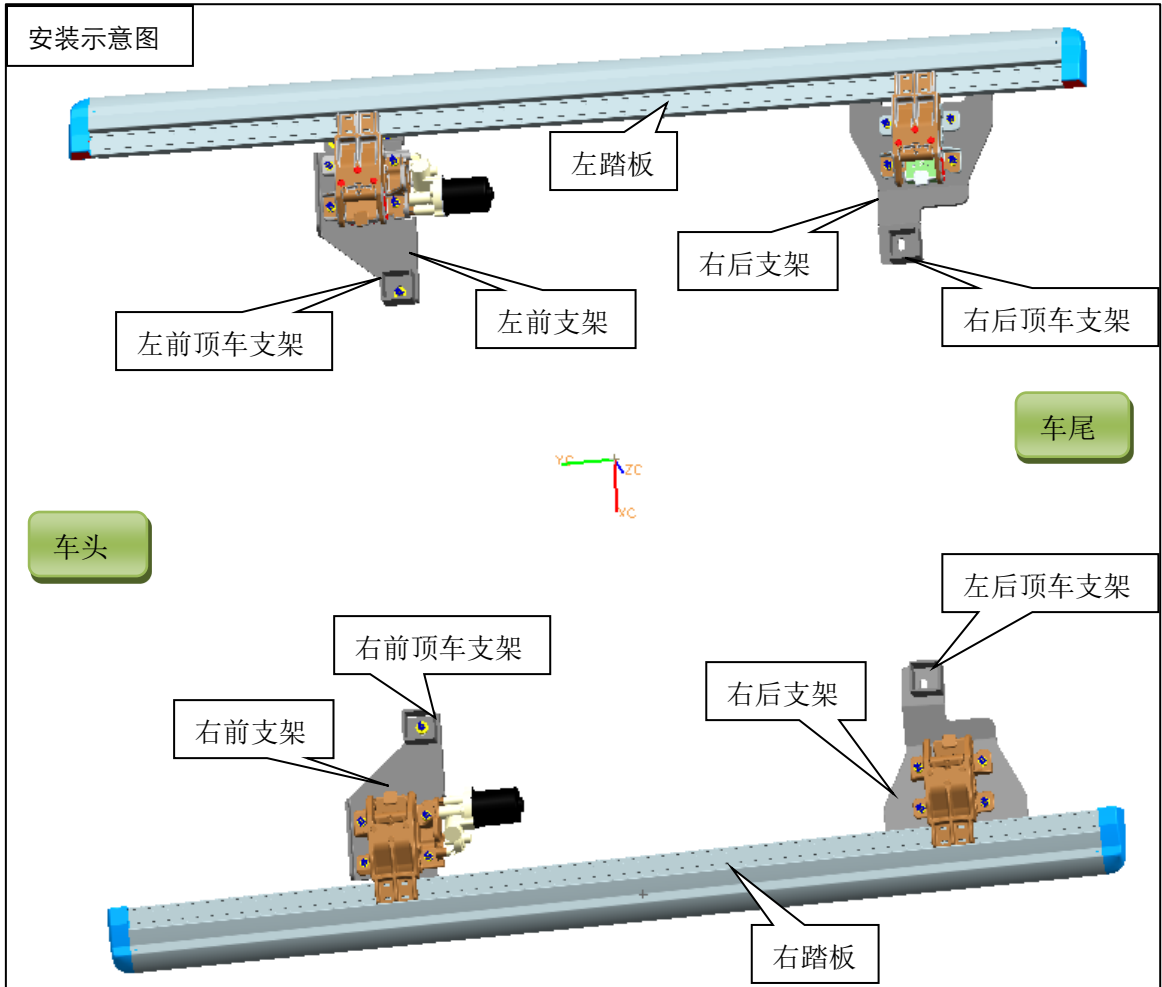
⑨	18	 六角头螺母 M10	⑩	18	 弹簧垫圈 D10
⑪	2	 塑料卡块 φ10	⑫	8	 六角头螺母 M8
⑬	6	 大垫圈 D8	⑭	2	 平垫圈 D8
⑮	8	 弹簧垫圈 D8	⑯	2	 平垫圈 D10
⑰	8	 塑料卡块 φ8	⑱	8	 通用 T 型螺栓 4 号 M8

三、安装步骤

(两边踏板安装方法一致，只描述一边的安装方法)

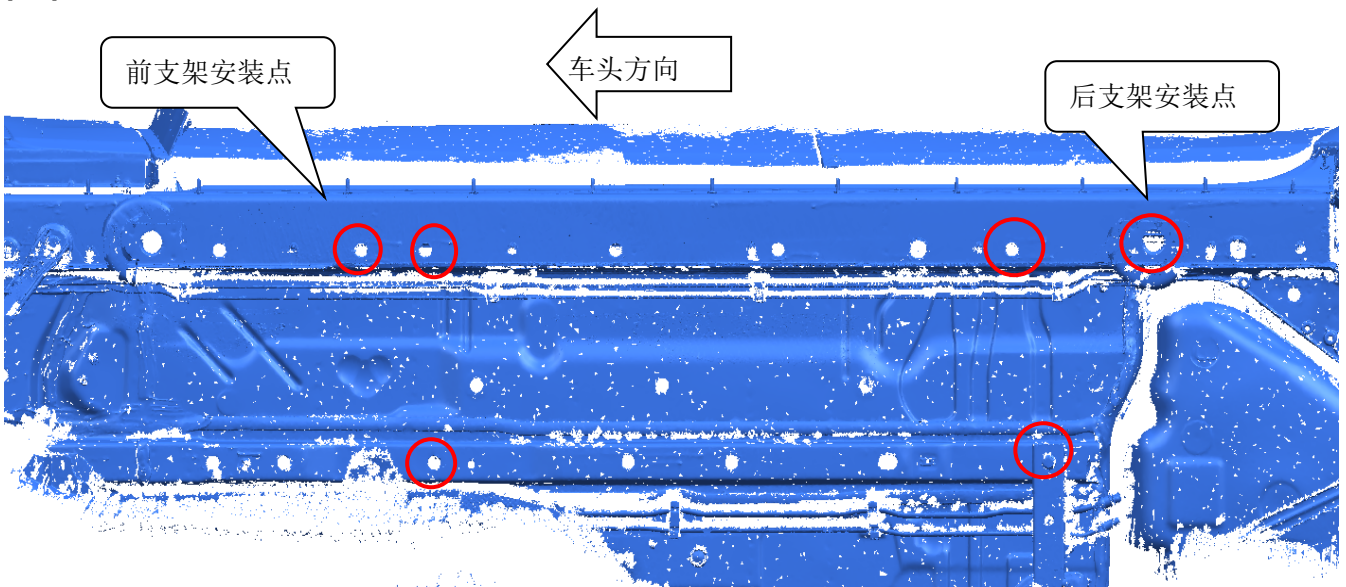
第一步：参考配件清单和配件图检查配件是否齐全，并且分清楚左右；

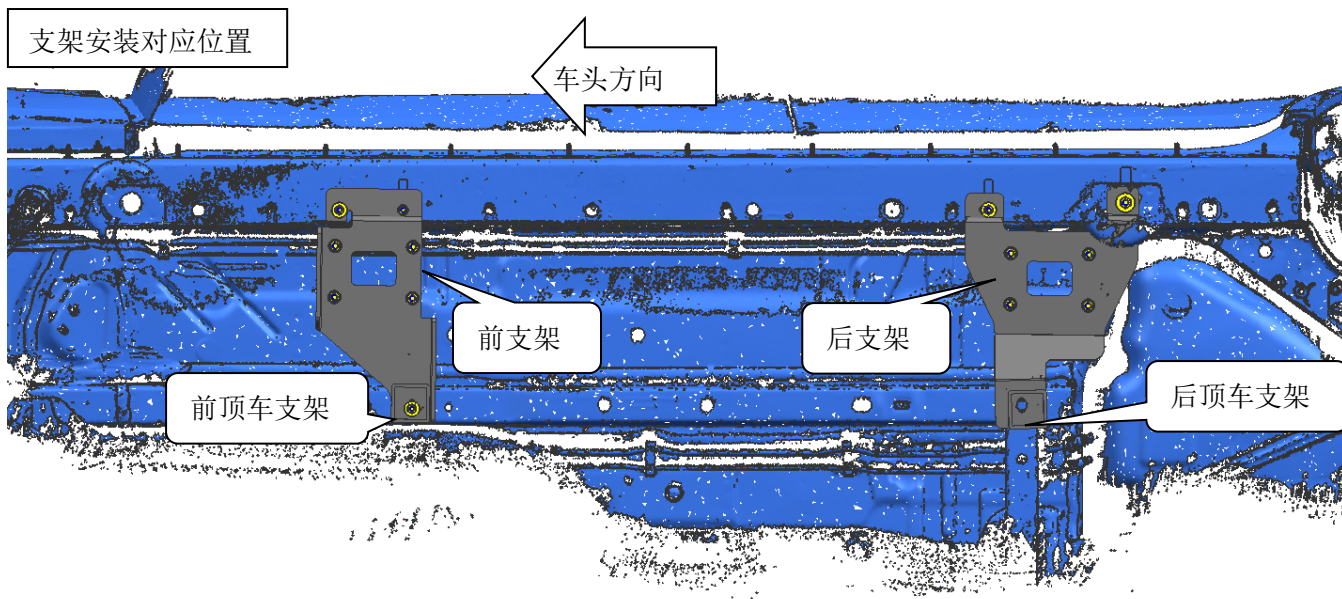
此款车型，顶车支架与铁支架焊接在一下。



第二步：安装踏板支架

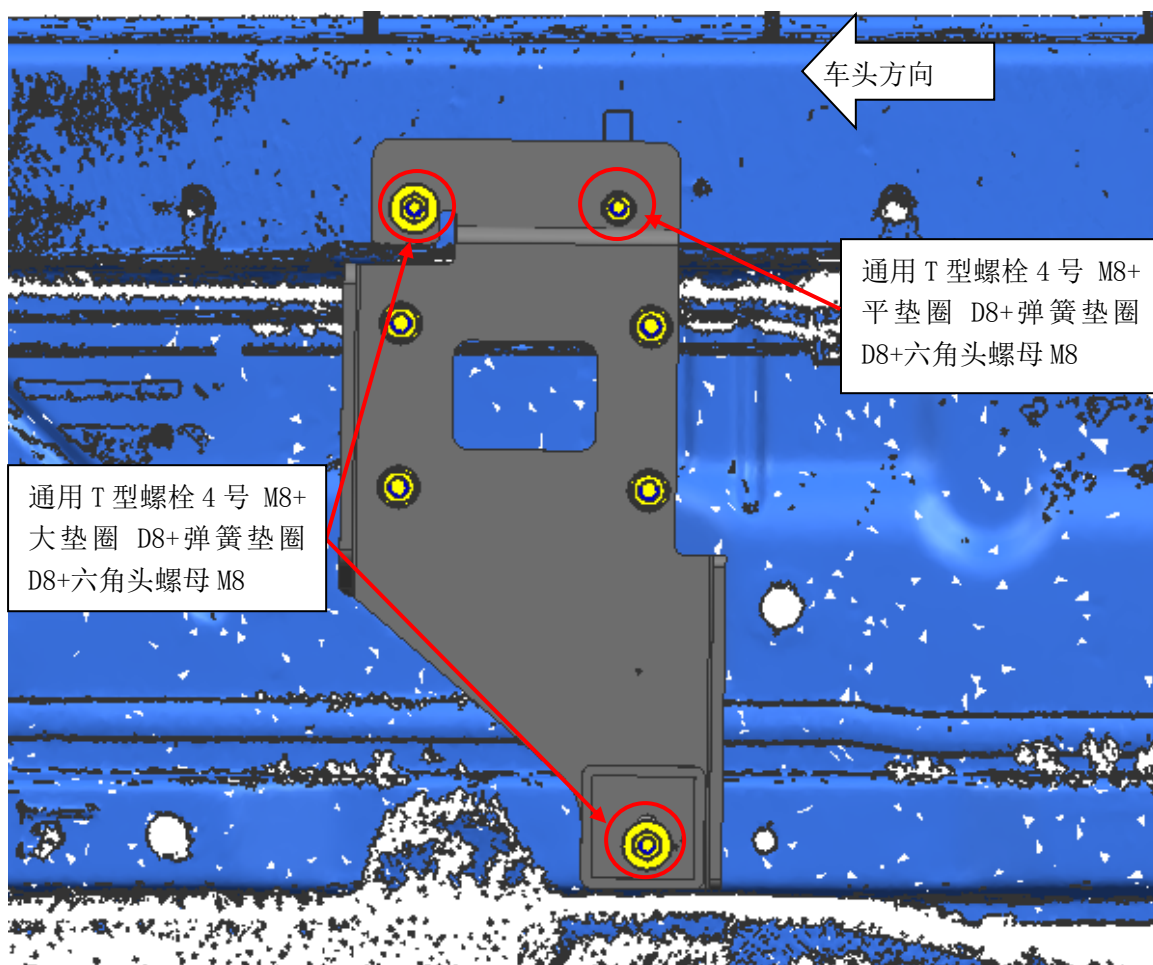
(1) 首先找到车底对应安装位置





(2) 安装前支架：

首先把原车安装位置对应螺钉或胶塞取下，然后掰开侧裙，把塑料卡块装在 T 型螺栓上，然后在对应位置放上 T 型螺栓，再装上支架，然后用配件锁上（左右两边安装方法一致）



(3) 安装后支架

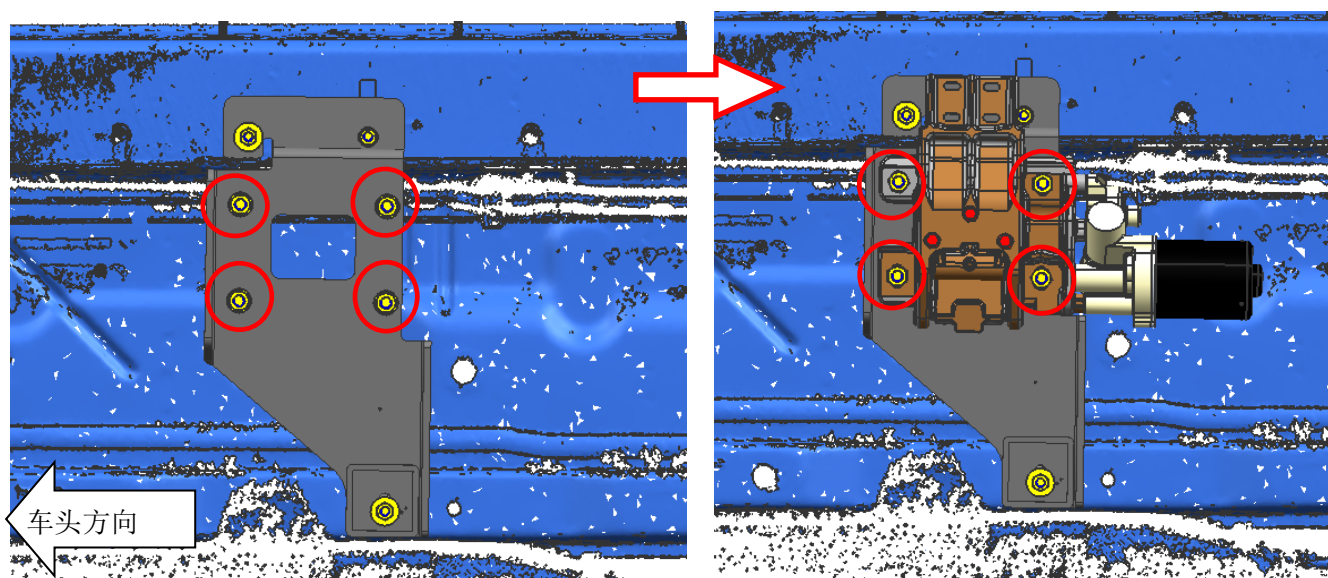
首先把原车安装位置对应螺钉或胶塞取下，然后掰开侧裙，把塑料卡块装在 T 型螺栓上，然后在对应位置放上 T 型螺栓，再装上支架，然后用配件锁上（左右两边安装方法一致）



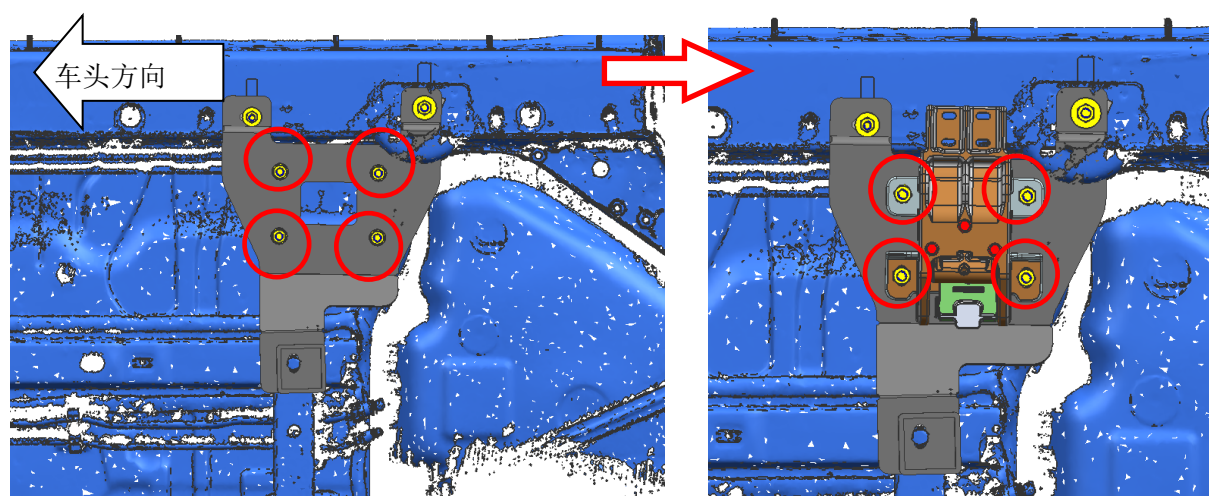
(4) 装顶车支架：因此款车型顶车支架与前、后支架焊接在一起，故无需另外安装。

第三步：支架组件安装

1、安装支架组件一:把支架组件一与左前支架连接，首先拆下左前支架上的四个 M10 螺母、D10 弹簧垫、D10 平垫片，然后装上铝支架组件一，用拆下的标准件锁上，注意先不锁紧，待安装踏板最后拧紧；提示：用同样方法安装另一边把支架组件二与右前支架连接，用 D10 平垫片、D10 弹簧垫、M10 螺母锁上，待安装踏板最后锁紧；

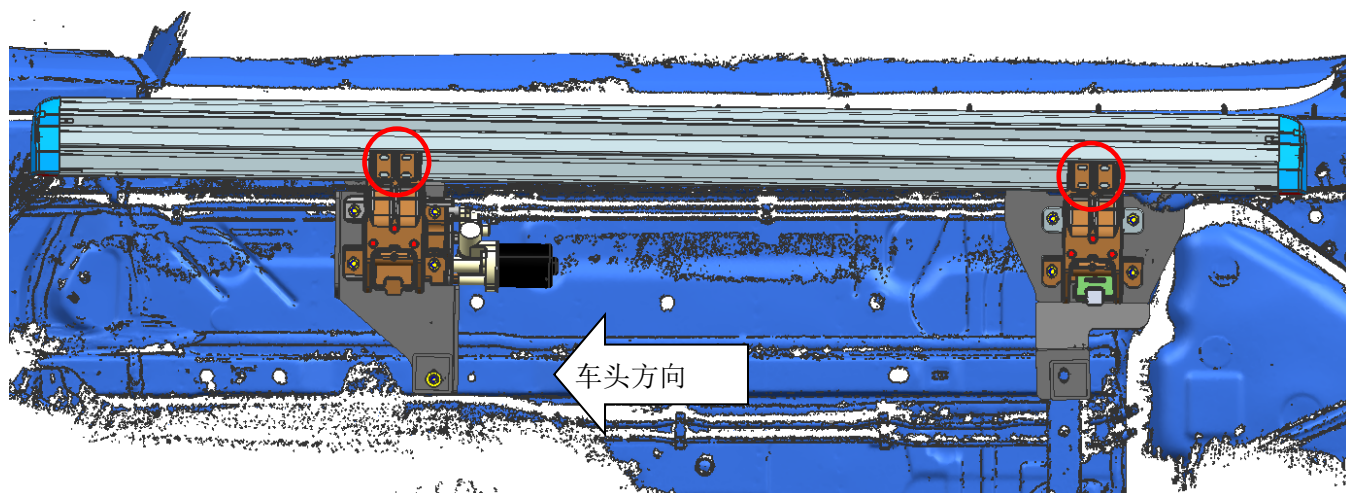


2、安装支架组件三:把支架组件三与左后支架连接，首先拆下左后支架上的四个 M10 螺母、D10 弹簧垫、D10 平垫片，然后装上铝支架组件三，用拆下的标准件锁上，注意先不锁紧，待安装踏板最后拧紧；提示：用同样方法安装另一边把支架组件三与右后支架连接，用 D10 平垫片、D10 弹簧垫、M10 螺母锁上，待安装踏板最后锁紧；



第四步：安装踏板（左右两边安装方法一致）

将踏板上的螺母、弹簧垫、平垫片拆下，安装踏板时再还原安装，让踏板与连接支架锁上，然后拧紧螺母。右踏板的安装方式与左侧一致。最后把铝支架上的螺母全部拧紧



第五步：踏板调试

- 1.目测它是否与车身平行。
- 2.闭合状态时是否有超出车身轮眉。
- 3.开关门，进行功能测试，观察踏板在车身开门/关门时，是否能正常工作；并且在工作时与车身有无干涉现象，或者有异常响声等。

确认踏板功能完全 OK 后，请不要忘记把踏板上的螺母完全拧紧！

最后，根据以上功能特点说明书，再次检查踏板的运动功能是否正常，即可完成安装，进入改装后的体验。

第六步：安装原车护板与侧裙：把原车护板与侧裙比在车身对应位置，干涉部位做好记号并割掉再安装回去；

接线部分说明书

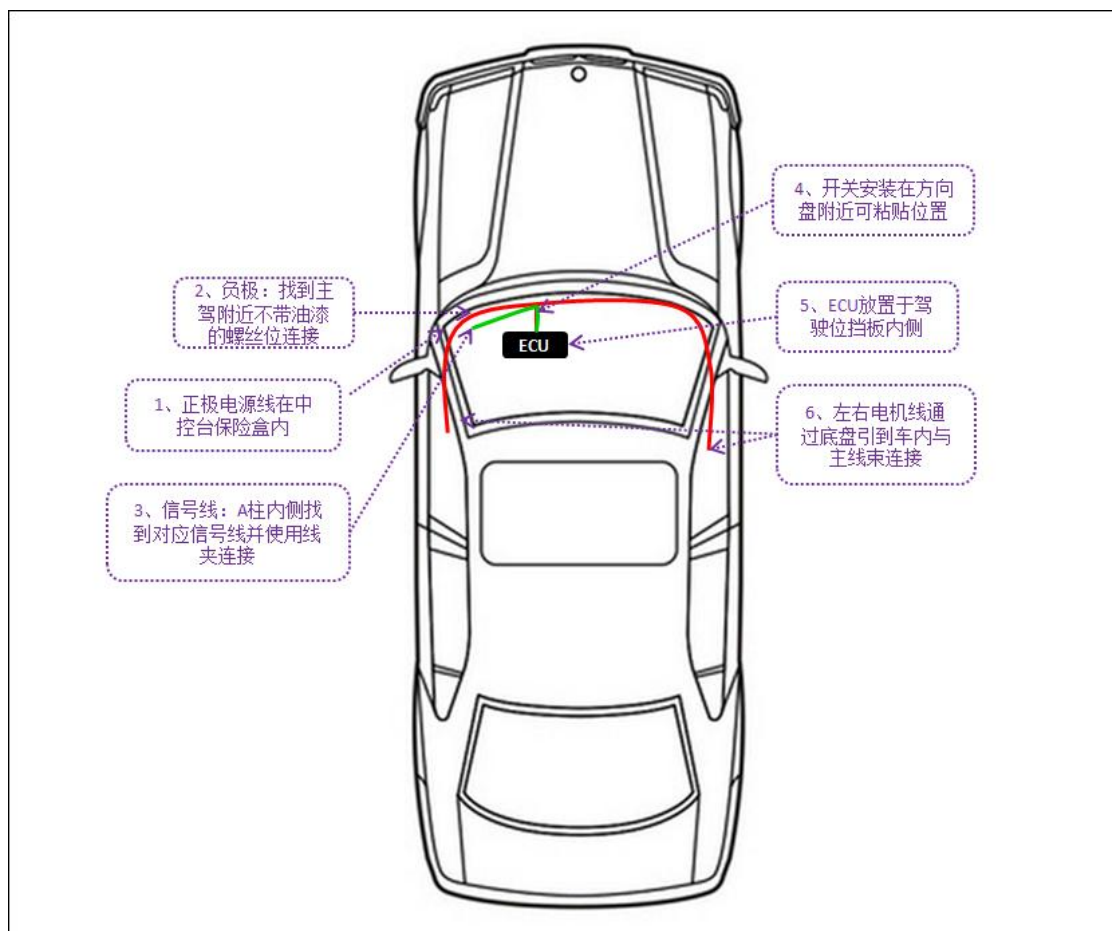
一、 注意事项

- 1、 本说明书中的所有图片仅供参考，图片与实物有可能不同，但安装方法是一样的。
- 2、 为方便您安装，请在安装前认真阅读该商品使用说明书，安装时需注意保护好您爱车的表面，避免刮花。
- 3、 请定期检查与车连接的所有配件是否松动，以确保使用安全。
- 4、 区分左右方向以车头前进方向为准。

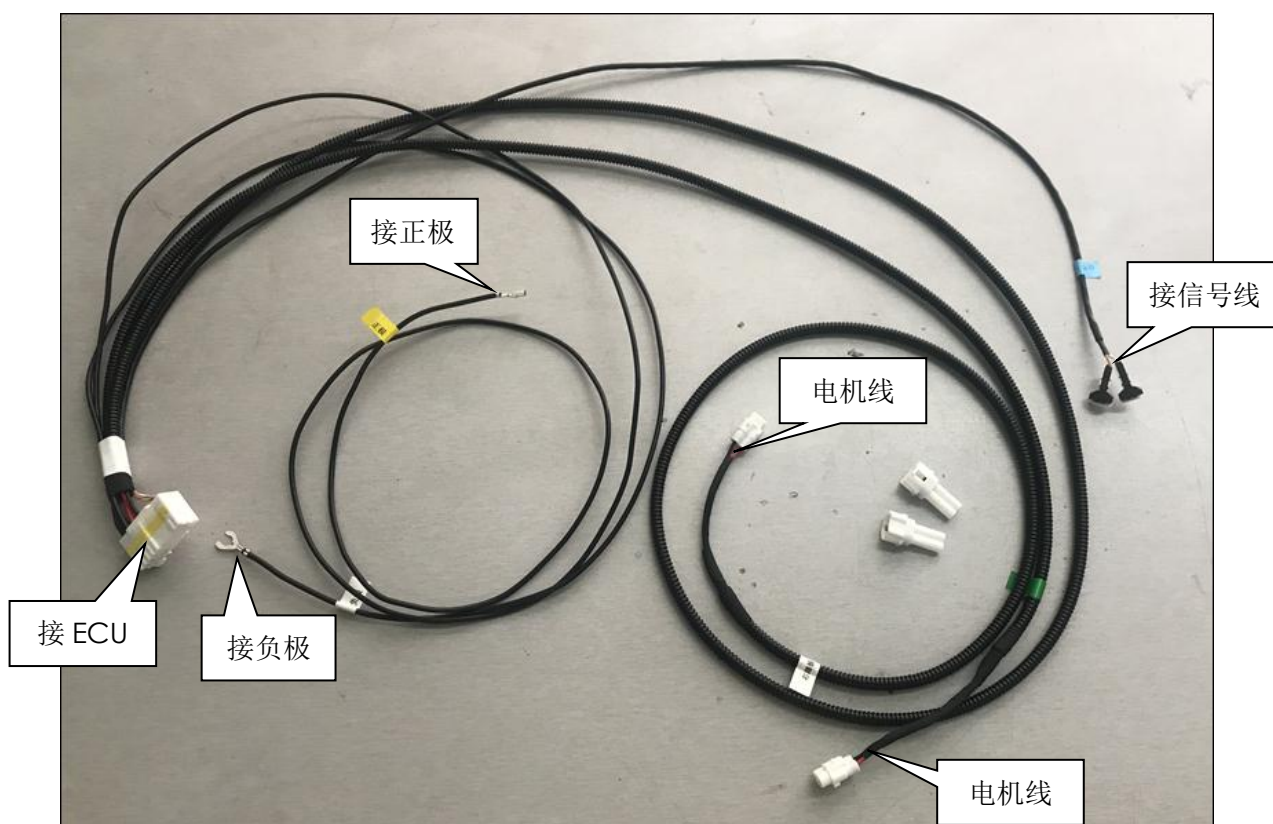
二、 配件清单

编号	数量	图片	编号	数量	图片
①	2	T型线夹	②	1	 ECU
③	1	智动踏板线束	④	16	扎带
⑤	1	配件包	⑥	1	取电器

布线示意图



线束接线图



安装说明

主控线束：

- ①接正负极：在驾驶室左下角内侧边缘位置找到接线柱，用我们的黑色线接负极；把正极电源延伸到主驾驶中控台内找到原车正极；（建议最后连接通电）
- ②左踏板连接线：主控线上较短的一边与任意一组电机信号线对接，然后电机信号延长线与电机线接驳，**红色线接红色线，黑色线接黑色线**；
- ③右踏板连接线：主控线上较长的一边与任意一组电机信号线对接，然后电机信号延长线与电机线接驳，**红色线接红色线，黑色线接黑色线**；
- ④接信号线：接原车信号线：用线夹连接信号线，为踏板提供正负极电源及控制踏板信号；

三、安装步骤



拆内饰件
把驾驶位中控台拆下，并妥善保管，后续还原安装。(箭头)



拆内饰件
如图示意盖板拆下后，看到内部保险盒(箭头)



右踏板电机布线：穿过此孔延伸至副驾驶位。
(虚线)



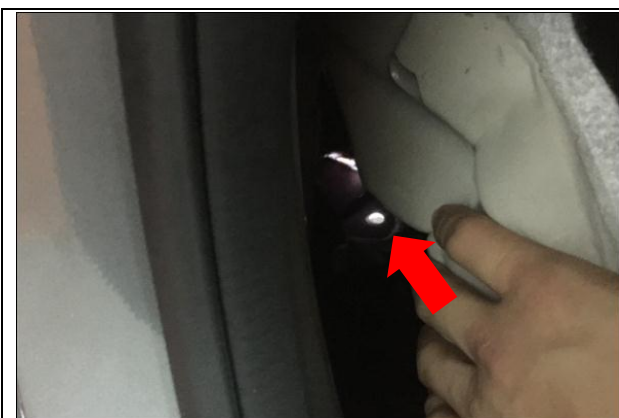
右踏板电机布线：把电机线通过脚下海绵，
穿过副驾驶位。(箭头)
提示：右边踏板电机线较长



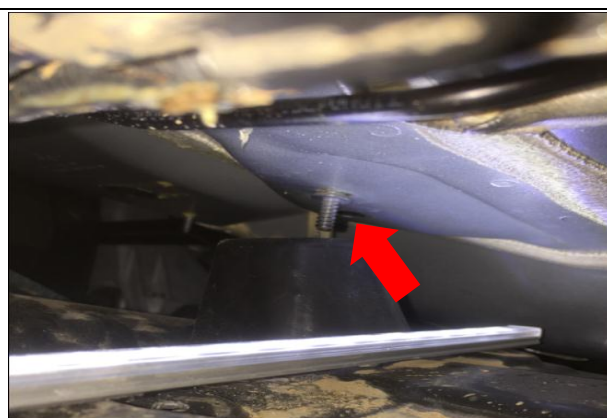
踏板电机穿线孔：掀开此处垫脚海绵，看到
胶塞，(箭头)
左右两边踏板电机穿线孔方法一致；



踏板电机穿线孔：拆下胶塞电机线由此孔穿
过；
左右两边踏板电机穿线孔方法一致；



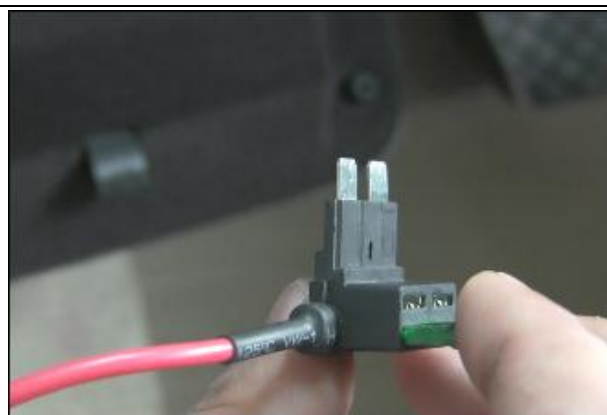
踏板电机穿线孔：将右电机线由此孔穿进车内；(箭头)左右两边踏板电机穿线孔方法一致；



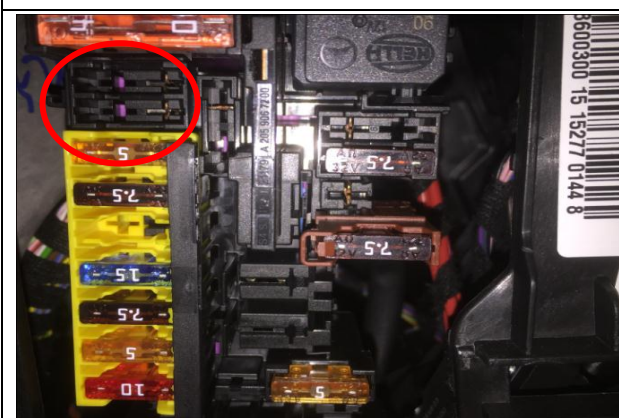
踏板电机穿线孔：车底对应孔周边打防水胶，然后把胶塞穿进线内把空封好防止进水。左右两边踏板电机穿线孔方法一致；



接正极线：用电工胶布把正极接头捆绑好；接正极时，线接口处固定好，防止松动；提示：建议最后连正极取电；



接正极线：用我司正极插头插进原车保险盒内；



接正极线：把取电器头插如图正确插入原保险盒取电，线接口处固定好，防止松动；**注意：如图对应位置正极插入，若反插将导致踏板无法使用，建议最后连正极取电；**



接负极
在驾驶室左下角内侧边缘位置找到我们要接的负极。



接负极
用黑色负极线搭在此螺丝 ;(箭头)



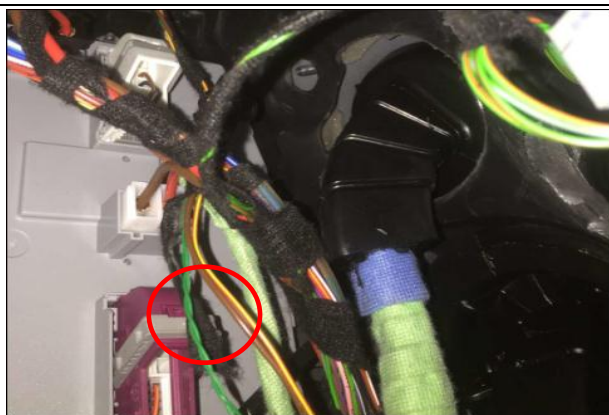
拆内饰板：
拆下中控台内饰，在内部找到线束 ;(箭头)



找信号线：
拆下中控台内饰，在内部找到线束 ;(箭头)



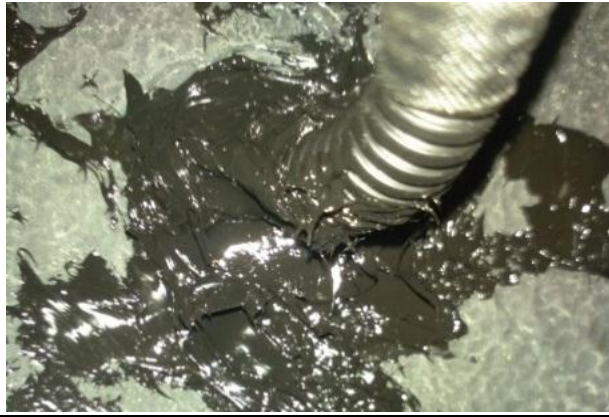
接信号线：
找到此处位置的线束 ;(箭头)



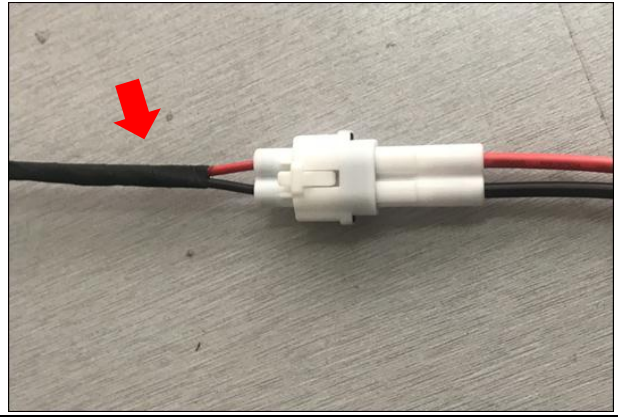
接信号线
找到我们要接的绿色双绞线 ,(圆圈)



接信号线：**原车纯绿色线接我们的橙红双色线，原车绿白色线接我们的橙白双色线**，接好的线用T型线夹夹紧，为踏板提供控制踏板信号；接好的线隐藏在装饰件内；



密封穿线孔：如图示意已涂密封胶（图片仅供参考）



左右电机线红色线接红色线，黑色线接黑色线



ECU 安装位置：在驾驶室右侧位置的内部找到大捆的线束，或者位置好的铁支架，利用扎带穿过我们 ECU 的孔，并扎紧固定住；



安装内饰件
把迎宾踏板及驾驶室左下角装饰件还原安装。（箭头）

四、 免责声明：

由于安装及使用不当而引发的相关问题及损失，不在我公司的质保范围内。

功能说明书

一、功能特点：

- （1）此款产品是一款智能化的产品，他通过踏板自带的智能控制系统对踏板的展开及收缩进行控制；
- （2）此款产品是通过伸缩，以帮助人们进出车辆，踏板展开的位置非常符合人体生理学，方便人员上车；踏板本身具有防滑功能，以使上车更安全；
- （3）此款产品的电机使用电来自车电瓶，不涉及与其他车自身的电器元件串联，从而避免影响原车自身电器元件的使用性能；
- （4）此款产品具有收起及展开保护功能，避免了踏板在收起或展开过程造成人员的伤害；
- （5）此款产品功能开关具有提示功能，可以让车主在车内就清楚踏板此时的状态。

二、功能说明：

1、踏板展开

- （1）如果车辆是静止的，若左侧车门的任一扇门打开时，左侧的踏板展开；
- （2）同理，如果车辆是静止时，若右侧车门的任一扇门打开时，右侧的踏板展开；

2、踏板收起

- （1）如果支架是展开的，当四扇门都处于关闭状态时，两侧的踏板收回；

3、保护行人

保护行人主要分为：

- a、展开过程中保护
- b、收回过程中保护

a、展开保护

- (1) 当踏板在展开过程遇到障碍物或人员，此时踏板将收回直至接受到新的指令；

b、收回保护

- (1) 当踏板的收回过程遇到障碍物或夹到人员，此时踏板将展开直至接受到新的指令。

三、使用环境及注意事项：

- (1) 我司的踏板都是经过防水防尘等级测试的，可适应在下雨天或灰尘的环境中正常使用；
- (2) 踏板可适应在-40℃—80℃的环境能正常使用，但注意，如果支架上结冰，应先把支架的冰敲掉或者开关门几次让电机力把冰震掉后就能恢复正常使用功能；
- (3) ECU 是自动脚踏板的主要控制部件，通过 ECU 来控制电动踏板的运动功能，如 ECU 出现异常则会导致整个电动踏板的自动运动系统崩溃，如感觉踏板右松动则要检查螺栓是否松动，以及时解除安全隐患，如 ECU 损坏或烧坏不要自行拆开，应及时拿到售后进行维修或更换。
- (4) 在车辆行驶过程中，不允许按功能开关，以避免在行驶过程中踏板突然展开，影响行车安全。

四、安装完成后的效果图：

